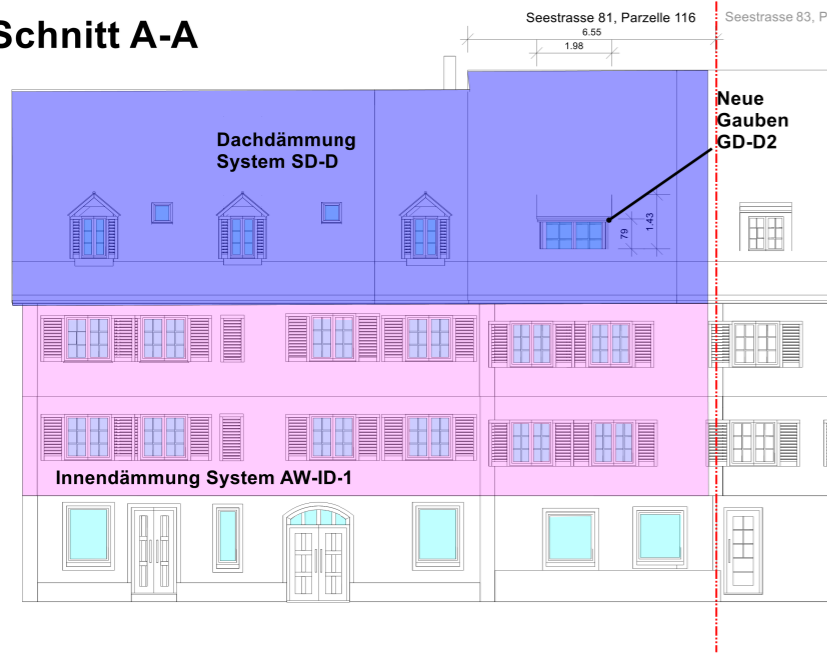
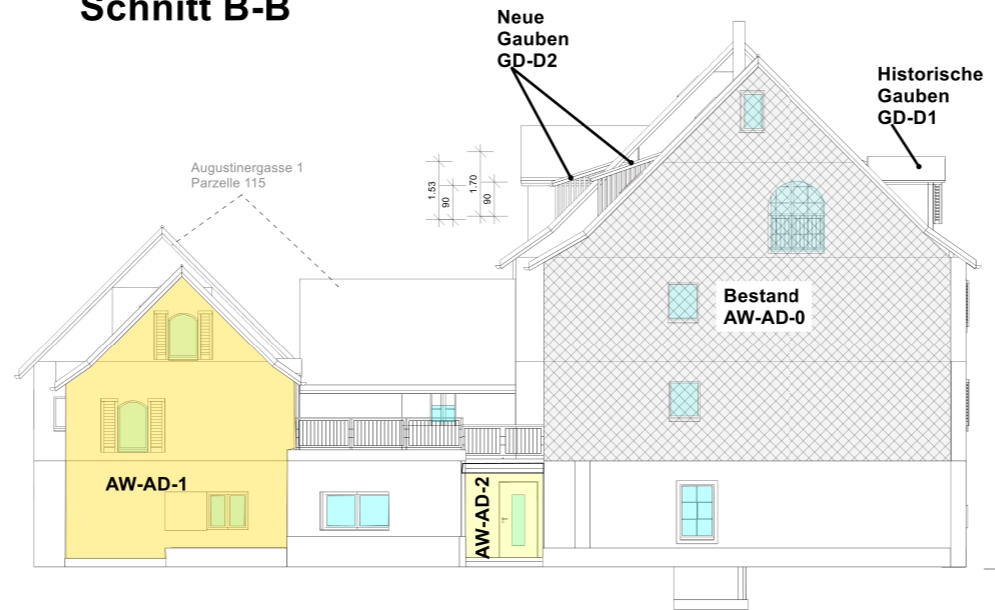


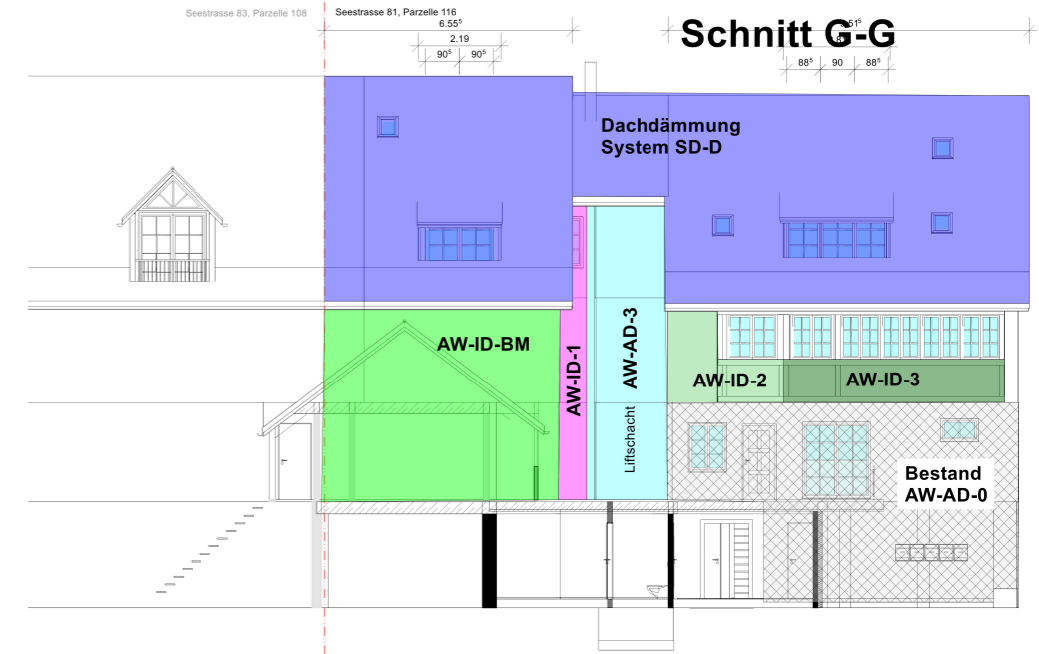
Schnitt A-A



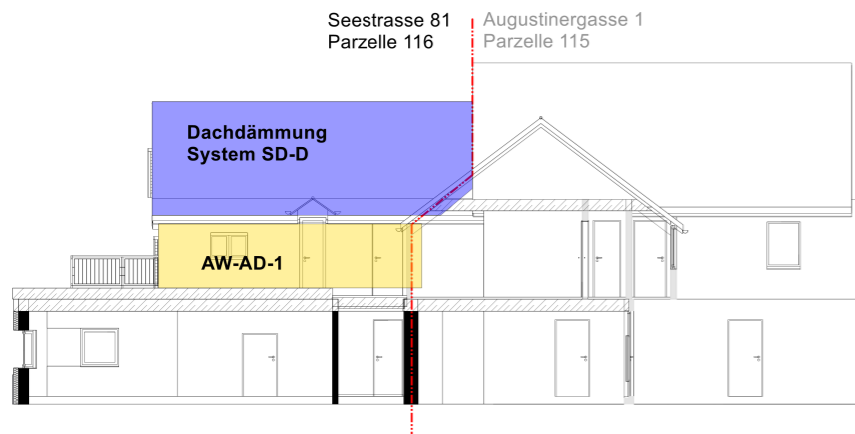
Schnitt B-B



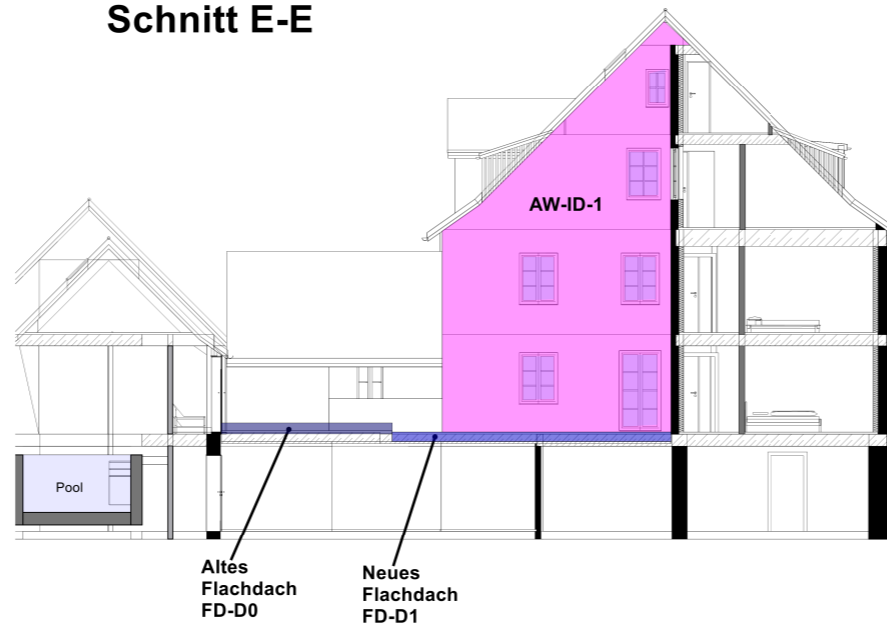
Schnitt G-G



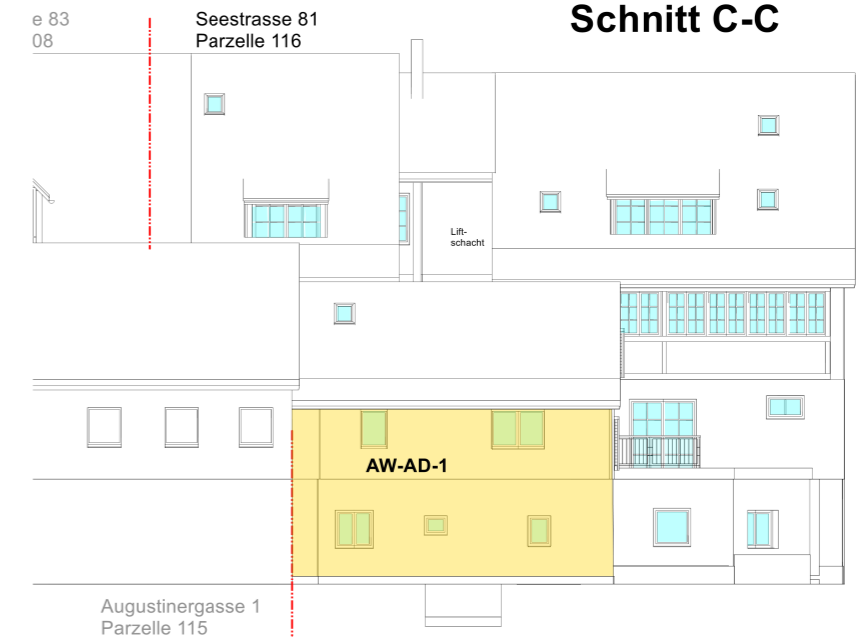
Schnitt I-I



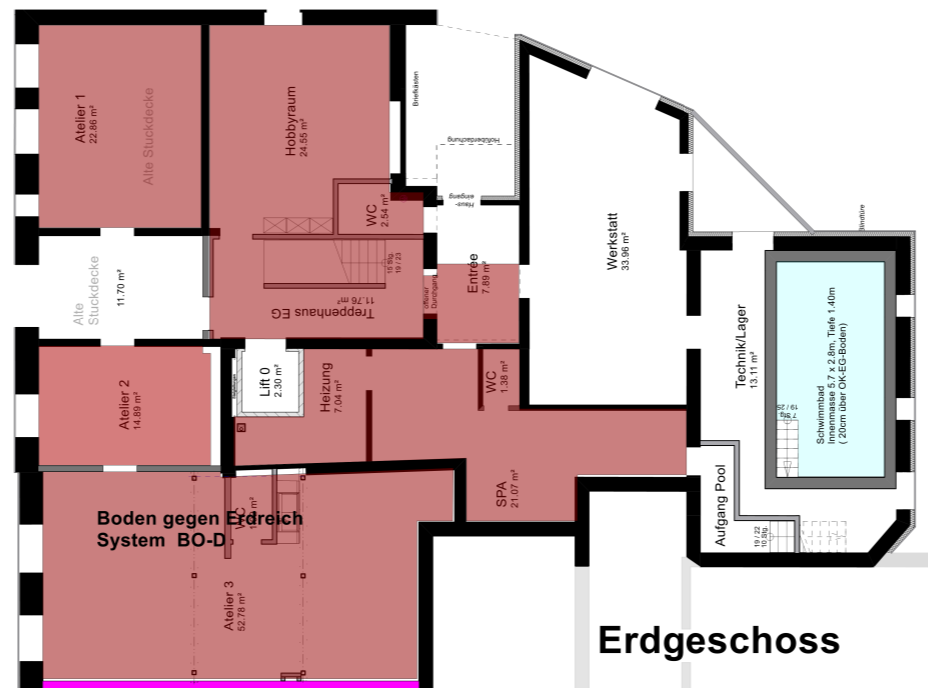
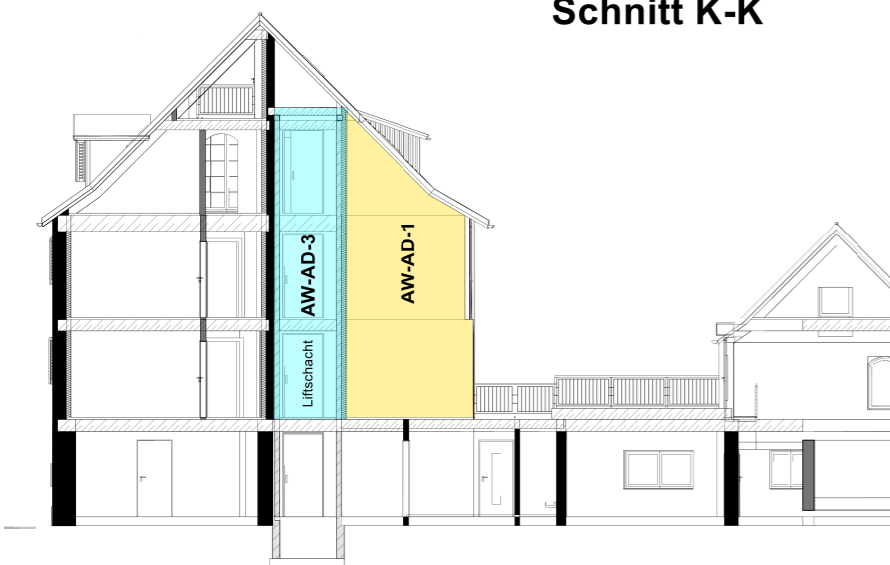
Schnitt E-E



Schnitt C-C



Schnitt K-K



Innendämmung AW-ID-1	0,27	Fachwerk + Innendämmung	Front Seestr.asse, Hinterhofgebäudeeinschnitt
AW-ID-3	0,28	Holz + Dämmung	Treppenhausbereich
AW-ID-BM	0,26	Fachwerk + Ytong	Laube
Aussendämmungen			Brandmauer gegen Parzelle 115
AW-AD-0	0,19	Bestand Aussendämmung + Fachwerk	HAH Fassade Ost+Süd
AW-AD-1	0,27	Aussendämmung + Fachwerk	Hinterhaus
AW-AD-2	0,20	Aussendämmung + Ytong	Mauer Hinterhofeingang
AW-AD-3	0,25	Aussendämmung + Brettschichtholz	Liftschacht
Dachdämmung			
SD-D	0,26	Ziegel + PIR-Aussen+ Innendämmung	Alle Steildächer
FD-D-0	?	Blech+alte Dämmung+Novopan	altes Flachdach (Werkstatt)
FD-D-1	0,20	Gewegplatten/Begrünt+Dämmung	neues Flachdach (Hinterhof)
Gaubendämmung			
GD-D-1	0,29	Holz +PIR- Innendämmung	historische Gauben
GD-D-2	0,19	Holz + PIR Innendämmung	Neue Gauben
Bodendämmung			
BO-D	0,25	Beton + Dämmung + Überzug	Erdgeschoss-Böden

Mehrfach vorkommende Flächen sind nur einmal markiert

BAUVORHABEN			
Sanierung/Ausbau "Zur alte Apotheke"			
OBJEKT	Parzelle 116, Gebäude-Nr. 108 Parzelle 121	Neu (nach Sanierung)	
BAUHERR	Rene Berchten, Seestr. 81, 8266 Steckborn	MASSSTAB	1:100 A3 V4.43
PLANUNG	Rene Berchten (dipl.el.Ing.HTL), rbsail		
Dämmungskonzept			
		DATUM	15.07.2018
A3_AW_Dämmkonzept			